

## PROIECT DIDACTIC

**CLASA:** a IV-a

**ARIA CURRICULARĂ:** Om și societate

**DISCIPLINA:** Geografie

**UNITATEA TEMATICĂ:** România – elemente de geografie regională

**SUBIECTUL LECȚIEI:** *Județul Mureș*

**TIPUL LECȚIEI:** dobândire de noi cunoștințe

**DURATA:** 2 x 50 minute

### **COMPETENȚE SPECIFICE:**

- 2.3. Identificarea unor fenomene și procese cu caracter geografic din mediul înconjurător al orizontului local, al regiunii, țării și continentului
- 3.3. Raportarea corectă a poziției unor elemente pe reprezentările cartografice
- 4.1. Dezvoltarea curiozității de cunoaștere a elementelor geografice caracteristice orizontului local, țării și lumii contemporane

### **OBIECTIVE OPERAȚIONALE:**

- O<sub>1</sub> - Să numească unitățile de relief reprezentate pe harta fizică a județului Mureș;
- O<sub>2</sub> - Să identifice pe harta administrativă cele șapte județe învecinate cu județul Mureș;
- O<sub>3</sub> - Să localizeze pe harta hidrografică trei râuri care străbat județul și trei lacuri;
- O<sub>4</sub> - Să recunoască cele patru municipii și cele șapte orașe de pe raza județului;
- O<sub>5</sub> - Să identifice patru-cinci resurse naturale care se regăsesc pe harta județului;
- O<sub>6</sub> - Să enumere trei-patru centre industriale;
- O<sub>7</sub> - Să extragă informații despre trei-patru obiective turistice din județ folosind sursele date.

## STRATEGIA DIDACTICĂ:

**METODE ȘI PROCEDEE:** conversația, tehnica *Termeni-cheie în avans*, explicația, metoda *Mozaicul (JIGSAW)*, învățarea prin descoperire, învățarea reciprocă, lucrul cu harta, metoda *Lapbooking*;

**MIJLOACE DIDACTICE:**

[https://read.bookcreator.com/ut6xb4gkoJMXOI9GJzGlioraopE2/GlymAJ7SSrihLqGOAZX1sQ?fbclid=IwAR25Rd05MBjHRkJv4ILu5Y1wSNdMtZN\\_Mx-F4xc3Qf9xRuxgOFh0AyB2Cs](https://read.bookcreator.com/ut6xb4gkoJMXOI9GJzGlioraopE2/GlymAJ7SSrihLqGOAZX1sQ?fbclid=IwAR25Rd05MBjHRkJv4ILu5Y1wSNdMtZN_Mx-F4xc3Qf9xRuxgOFh0AyB2Cs), laptop, video-proiector, Smart Board, harta județului Mureș, jetoane, șablon, foi cartonate, model de lapbook, fișe;

**FORME DE ORGANIZARE:** frontală, individuală, pe grupe

**FORME ȘI TEHNICI DE EVALUARE:** observare sistematică, evaluare orală, aprecierea produsului finit, autoevaluare

## RESURSE BIBLIOGRAFICE:

*Programa școlară pentru clasa a IV-a* aprobată de MEN, Nr. 5003/2..12.2014;

Cleopatra Mihăilescu, Tudora Pățilă, *Manual de Geografie*, Ed. Aramis, 2016;

Magda Stan, Gabriela Bărbulescu, *Primul meu atlas de istorie și geografie*, Ed. Litera, 2016.

Obiective op.	ETAPELE LECȚIEI	DESFĂȘURAREA LECȚIEI	RESURSE			Evaluare
			Materiale	Procedurale	Organizatorice	
	<b>1. Moment organizatoric</b>	Pregătirea materialelor necesare pentru desfășurarea lecției. Stabilirea ordinii și disciplinei.	Materiale necesare	Conversația	Fronta	
	<b>2. Captarea atenției</b>	Elevii sunt împărțiți în 5 grupe. Fiecare grupă extrage din „ <i>Cutiuța călătoare</i> ” un jeton cu un termen-cheie. Utilizând softwear-ul Google Earth elevii sunt solicitați să reactualizeze cunoștințele anterioare, care au legătură cu tema care urmează să fie studiată: <b><i>PĂMÂNT - EMISFERĂ - EUROPA - ROMÂNIA - JUDEȚ</i></b>	Jetoane cu termeni-cheie	Explicația	Frontal	Aprecieri verbală
	<b>3. Reactualizarea cunoștințelor</b>	Se poartă o discuție pentru reactualizarea cunoștințelor dobândite anterior: ➤ Ce știm despre planeta Pământ? ➤ Care este cel mai nordic/sudic punct al Terrei? ➤ Ce se află la jumătatea distanței dintre cei doi poli? ➤ Câte continente sunt pe planeta Pământ? ➤ Unde este situat continentul Europa? ➤ Unde se situează România în Europa?	<b><i>Softwear-ul Google Earth</i></b> <a href="https://earth.google.com/">https://earth.google.com/</a>	Conversația	Frontal	Aprecieri verbală

		<ul style="list-style-type: none"> <li>➤ Ce fel de țară este România?</li> <li>➤ Cum este împărțit teritoriul României?</li> <li>➤ Câte județe sunt în România?</li> </ul>				
	<b>4. Anunțarea temei și a obiectivelor</b>	Se anunță titlul lecției și obiectivele pe înțelesul copiilor. <b>Județul Mureș</b>				
	<b>5. Dirijarea învățării</b>	<ul style="list-style-type: none"> <li>☞ Elevii din fiecare grupă vor primi câte o fișă de învățare numerotată de la 1 la 6 (Anexe). Fișele cuprind părți ale unei unități de cunoaștere.</li> <li>☞ Regruparea elevilor, în funcție de numărul fișei primite, în grupuri de experți: toți elevii care au numărul 1 „<b>EXPERTII 1</b>” vor forma un grup, cei cu numărul 2 „<b>EXPERTII 2</b>” vor forma alt grup ș.a.m.d.</li> </ul> <p>Urmează învățarea prin cooperare a părții care a revenit grupului din unitatea de cunoaștere desemnată pentru oră: elevii citesc, discută, încearcă să înțeleagă cât mai bine, apoi completează fișele (elementele lapbook-ului din anexe).</p> <ul style="list-style-type: none"> <li>☞ Se revine în grupul inițial și se “predă” secțiunea studiată celorlalți membri.</li> </ul>	<p>Fișe</p> <p>Harta județului</p> <p>Cartea</p> <p><a href="https://readbookcreator.com/ut6xb4gkoJMXOI9GJzGlioraopE2/GlymAJ7SSr ihLqGOAZX1sQ?fbclid=IwAR25Rd05MBjHRk_Jv">https://readbookcreator.com/ut6xb4gkoJMXOI9GJzGlioraopE2/GlymAJ7SSr ihLqGOAZX1sQ?fbclid=IwAR25Rd05MBjHRk_Jv</a></p>	<p>Învățarea prin descoperire</p> <p>Conversația</p> <p>Explicația</p> <p>Învățarea reciprocă</p>	<p>Frontal</p> <p>Pe grupe</p> <p>Pe grupe</p>	<p>Obs. sistematică</p> <p>Aprecieri verbale</p>

O <sub>2</sub>		<p>1. Grupa <b>EXPERȚII I</b></p> <p><b><i>Harta administrativă a României</i></b></p> <p>Fiecare elev studiază secvența ce îi revine (Poziția geografică, suprafața și vecinii județului Mureș) din cartea creată pe bookcreator.com. Apoi, cu ajutorul hărții, elevii vor completa așezarea geografică și numele vecinilor județului Mureș pe fișa de lucru dată acestei grupe.</p>	<p><a href="#">4lLu5Y1wS</a>  <a href="#">NdMtZN_M</a>  x-  <a href="#">F4xc3Qf9xR</a>  <a href="#">uxgOFh0Ay</a>  <a href="#">B2Cs</a></p> <p>Harta  Tabla  interactivă  Fișă de lucru</p> <p><a href="#">5pNIX7DCR</a>  <a href="#">D2yhMLnVI</a>  <a href="#">r0xA.pps</a>  <a href="#">(live.com)</a></p>	<p>Conversația  Explicația  Lucrul cu  harta</p>	<p>Frontal  Individu-  al</p>	<p>Obs.  sistemati-  că  Aprecieri  verbală</p>
O <sub>1</sub>		<p>2. Grupa <b>EXPERȚII II</b></p> <p><b><i>Harta fizică a județului Mureș</i></b></p> <p>Fiecare elev studiază secvența ce îi revine (Relieful, flora și fauna județului Mureș) din cartea creată pe bookcreator.com. Vor observa formele de relief ale județului, vor localiza pe hartă unitățile de relief cu ajutorul “lupei magice” (softwear Smart Notebook), apoi vor descoperi flora și fauna, în funcție de altitudinea</p>	<p>Harta  Fișă de lucru</p>	<p>Conversația  Explicația  Lucrul cu  harta</p>	<p>Frontal  Individu-  al</p>	<p>Obs.  sistemati-  că  Aprecieri  verbală</p>

O <sub>3</sub>	<p>zonelor.</p> <p>3. Grupa <b>EXPERTII III</b></p> <p><b><i>Harta hidrografică a județului Mureș</i></b></p> <p>Fiecare elev studiază secvența ce îi revine (Apele județului Mureș) din cartea creată pe bookcreator.com. Vor numi apele curgătoare care străbat județul și apele stătătoare, dar și cele din localitatea natală.</p>	Harta Fișă de lucru	Conversația Explicația Lucrul cu harta	Frontal Individu- al	Obs. sistemati- că Aprecieri verbală
O <sub>4</sub>	<p>4. Grupa <b>EXPERTII IV</b></p> <p><b><i>Harta administrativă a județului Mureș</i></b></p> <p>Fiecare elev studiază secvența ce îi revine (Așezările omenești ale județului Mureș și populația) din cartea creată pe bookcreator.com. Apoi, pe rând vor descoperi municipiile și orașele din județul Mureș în prezentarea PowerPoint Show. Se discută despre numărul populației și structura etnică.</p>	Harta Tabla interactivă Fișă de lucru	Conversația Explicația Lucrul cu harta	Frontal Individu- al	Obs. sistemati- că Aprecieri verbală
O <sub>5</sub> O <sub>6</sub>	<p>5. Grupa <b>EXPERTII V</b></p> <p><b><i>Harta resurselor naturale a județului Mureș</i></b></p> <p>Fiecare elev studiază secvența ce îi revine (Resursele naturale ale județului Mureș) din cartea creată pe bookcreator.com. Vor așeza pe hartă (software Smart Notebook) principalele resurse naturale ale județului, apoi se discută despre principalele ramuri economice /</p>	Harta Fișă de lucru	Conversația Explicația Lucrul cu harta	Frontal Individu- al	Obs. sistemati- că Aprecieri verbală

O <sub>7</sub>		<p>activități pe care le desfășoară oamenii.</p> <p>6. Grupa <b>EXPERTII VI</b></p> <p><b><i>Harta turistică a județului Mureș</i></b></p> <p>Fiecare elev studiază secvența ce îi revine (Activitățile economice ale județului Mureș) din cartea creată pe bookcreator.com. Vor fi enumerate activități de petrecere a timpului liber. Astfel vor căuta cu ajutorul softwear-ului Google earth principalele obiective turistice ale județului.</p> <p><b>Concluzie:</b> Fiecare dintre județele României prezintă caracteristici geografice specifice. Relieful, clima, hidrografia, vegetația, fauna reprezintă elementele naturale care caracterizează un anumit județ, regiune sau țară. La acestea se adaugă caracteristici specifice legate de așezările omenești, de populație, de activitățile oamenilor.</p>	<p>Harta</p> <p>Fișă de lucru</p> <p>Softwear-ul</p> <p>Google Earth</p> <p><a href="#">Visit Mureș -</a></p> <p><a href="#">Visit Maros -</a></p> <p><a href="#">YouTube</a></p>	<p>Conversația</p> <p>Explicația</p> <p>Lucrul cu harta</p>	<p>Frontal</p> <p>Individu- al</p>	<p>Obs.</p> <p>sistemat- că</p> <p>Aprecieri verbală</p>
O <sub>1</sub>	6. <b><i>Obținerea performanței</i></b>	Elevii vor completa piesele lapbook-ului cu informațiile descoperite/cunoștințele dobândite în timpul activității. <b>(Anexe)</b>	Lapbook	Conversația	Frontal	Modalita- tea de completa- re Aotueva- luare
O <sub>2</sub>						
O <sub>3</sub>						
O <sub>4</sub>						
O <sub>5</sub>						
O <sub>6</sub>						

O <sub>7</sub>	<b>7. Asigurarea feed-back-ului</b>	Se oferă recomandări bibliografice pentru realizarea „Cărții de vizită a județului Mureș”, ca muncă individuală penru acasă.	Fișa completată	Conversația Explicația	Frontal	Aprecieri verbală
	<b>8. Încheierea activității</b>	Fac aprecieri generale asupra modului de desfășurare a lecției și asupra implicării elevilor.		Conversația	Frontal	Aprecieri verbală

### Observatii:

- Fiind o temă atât de vastă, pentru această lecție am alocat 2 ore de studiu.
- În prima oră grupele de elevi vor descoperi informațiile cuprinse în cartea [https://read.bookcreator.com/ut6xb4gkoJMXOI9GJzGlloraopE2/GlymAJ7SSrihLqGOAZX1sQ?fbclid=IwAR25Rd05MBjHRkJv4lLu5Y1wSNdMtZN\\_Mx-F4xc3Qf9xRuxgOFh0AyB2Cs](https://read.bookcreator.com/ut6xb4gkoJMXOI9GJzGlloraopE2/GlymAJ7SSrihLqGOAZX1sQ?fbclid=IwAR25Rd05MBjHRkJv4lLu5Y1wSNdMtZN_Mx-F4xc3Qf9xRuxgOFh0AyB2Cs) și se va urmări învățarea prin cooperare.
- În a doua oră elevii vor completa toate elementele din anexă cu informațiile descoperite/cunoștințele dobândite în timpul activității și vor realiza lapbook-ul.



**GRUPA 1**

**AȘEZAREA  
GEOGRAFICĂ**

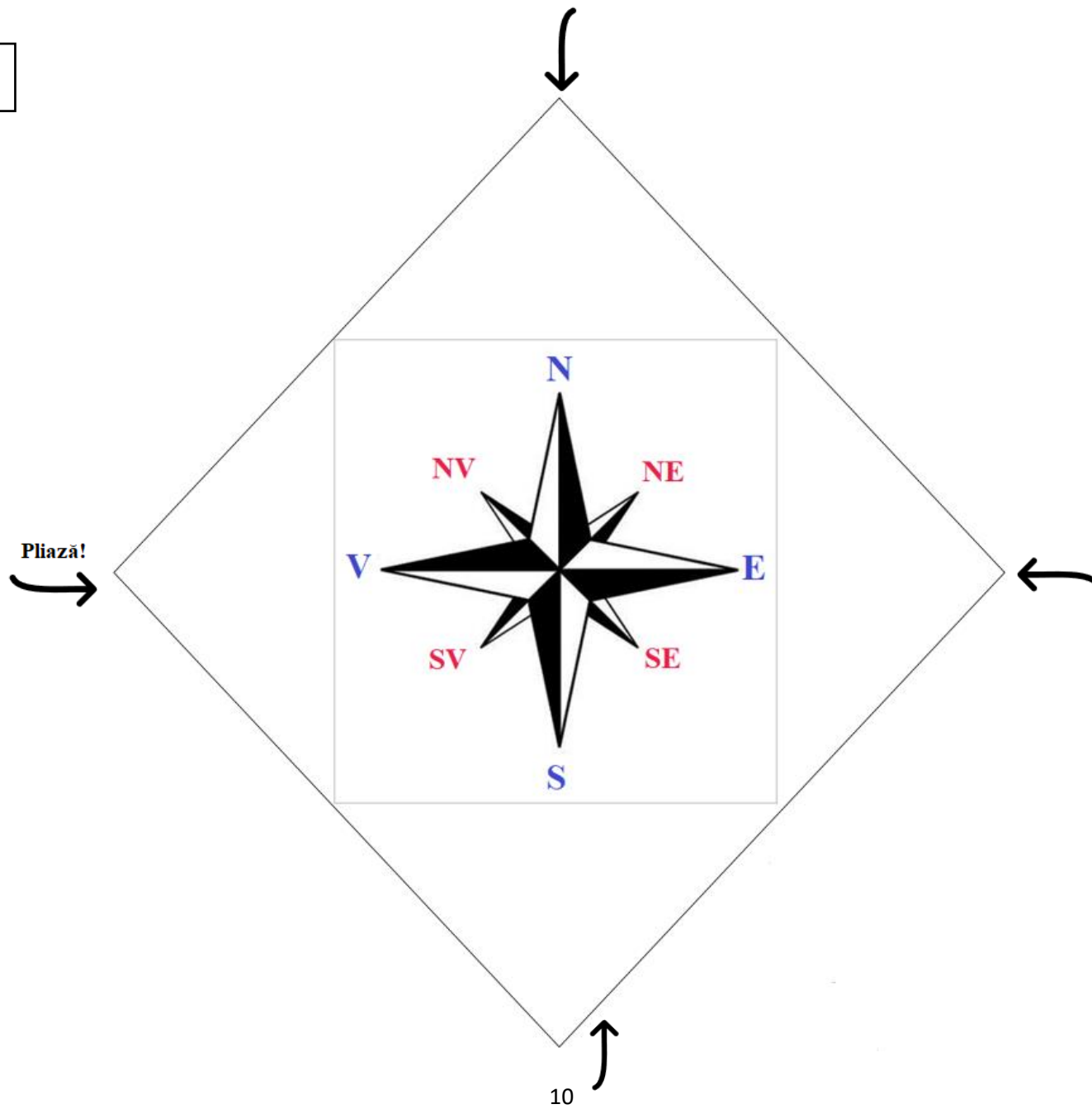
**SUPRAFAȚA**

Pliază!



	<b>Așezarea geografică</b>
	•
	•
	<b>Suprafața</b>
	•
	•

**VECINII**



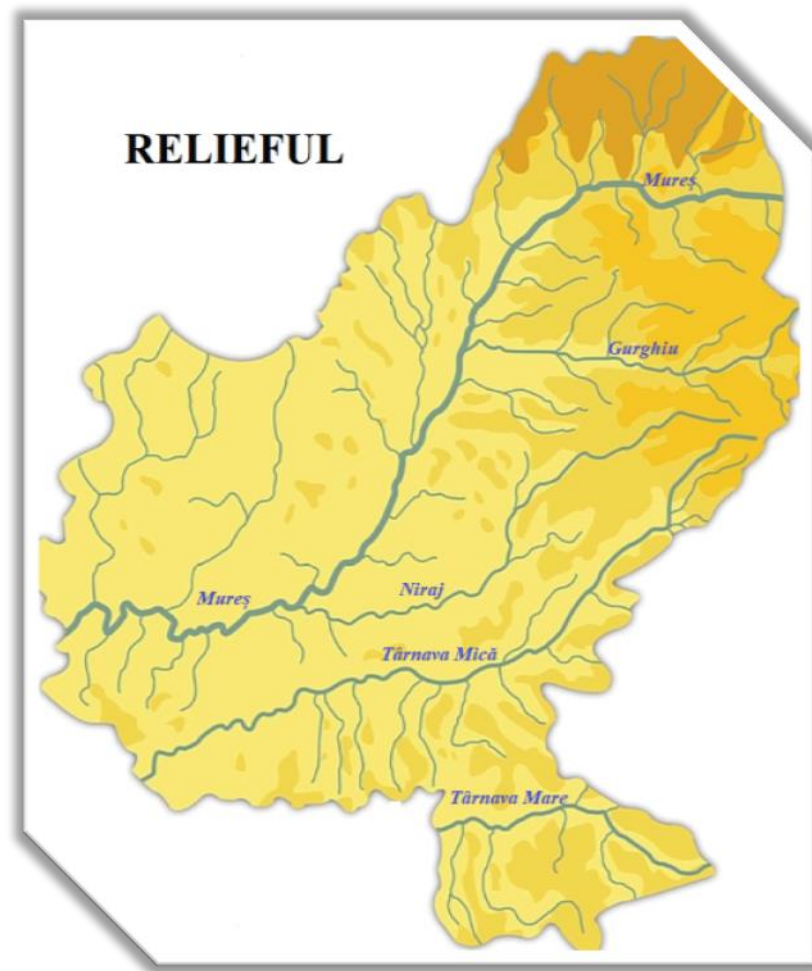
**GRUPA 2**

**FLORA**

**FAUNA**



<b>Flora</b>			<b>Fauna</b>



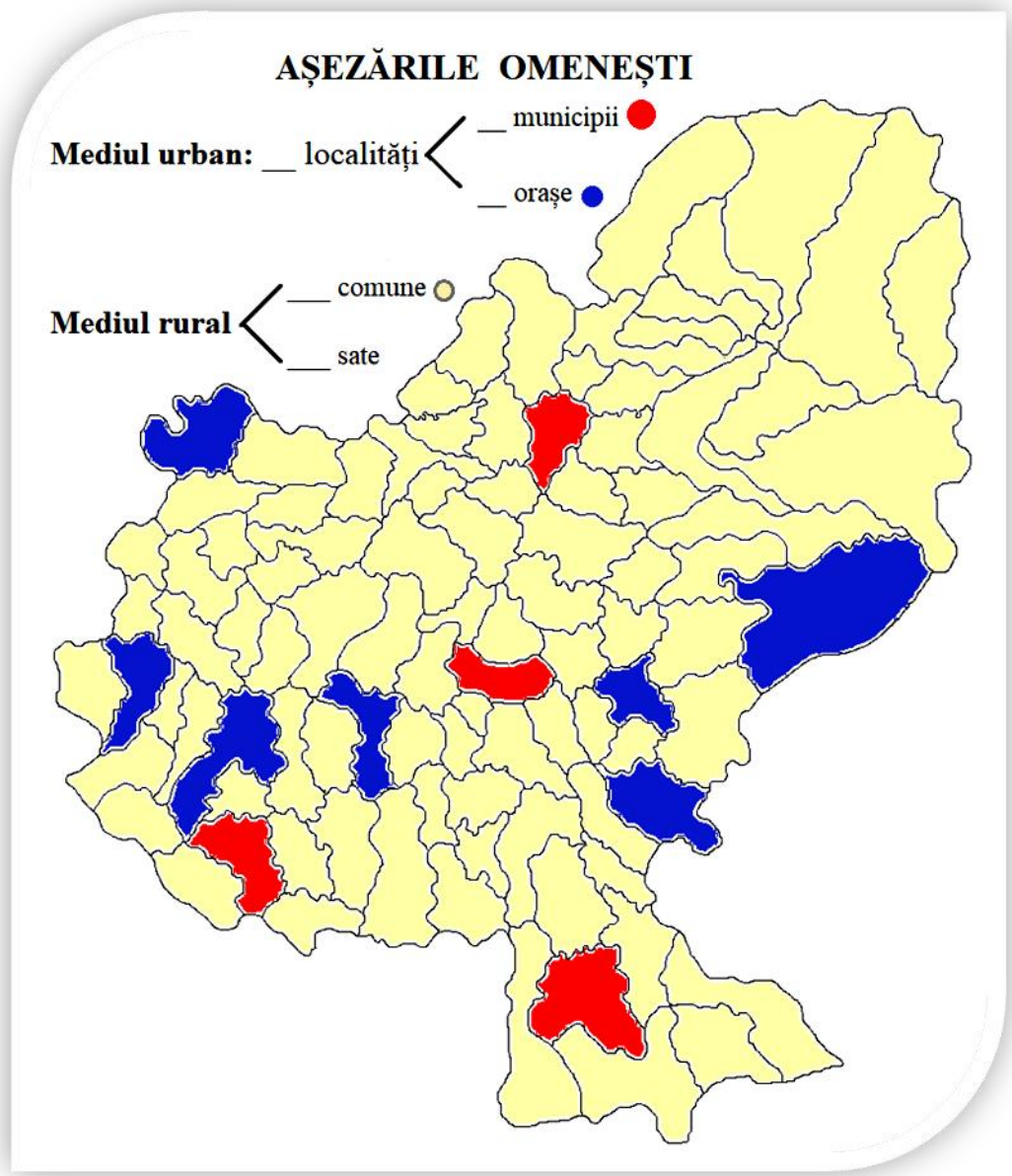
**GRUPA 3**

**APELE**

a) \_\_\_\_\_  
\_\_\_\_\_  
\_\_\_\_\_  
\_\_\_\_\_  
\_\_\_\_\_

b) \_\_\_\_\_  
\_\_\_\_\_  
\_\_\_\_\_  
\_\_\_\_\_  
\_\_\_\_\_

**GRUPA 4**



# POPULAȚIA

Diagram illustrating the structure of a population data collection form. The form is a square divided into four quadrants by two diagonal lines. The top-left quadrant contains the text "Număr locuitori:" followed by a horizontal line. The top-right quadrant contains the text "Densitatea populației:" followed by a horizontal line. The bottom-left quadrant contains the text "Mediul urban:" followed by two horizontal lines. The bottom-right quadrant contains the text "Mediul rural:" followed by two horizontal lines. The bottom-center area contains the text "Structura etnică:" followed by four horizontal lines. To the left of the form, the text "Pliază!" is written above a downward-pointing arrow. Two curved arrows point from the top corners of the form towards the top-left corner of the page.

Număr locuitori:  
\_\_\_\_\_

Densitatea populației:  
\_\_\_\_\_

Mediul urban:  
\_\_\_\_\_  
\_\_\_\_\_

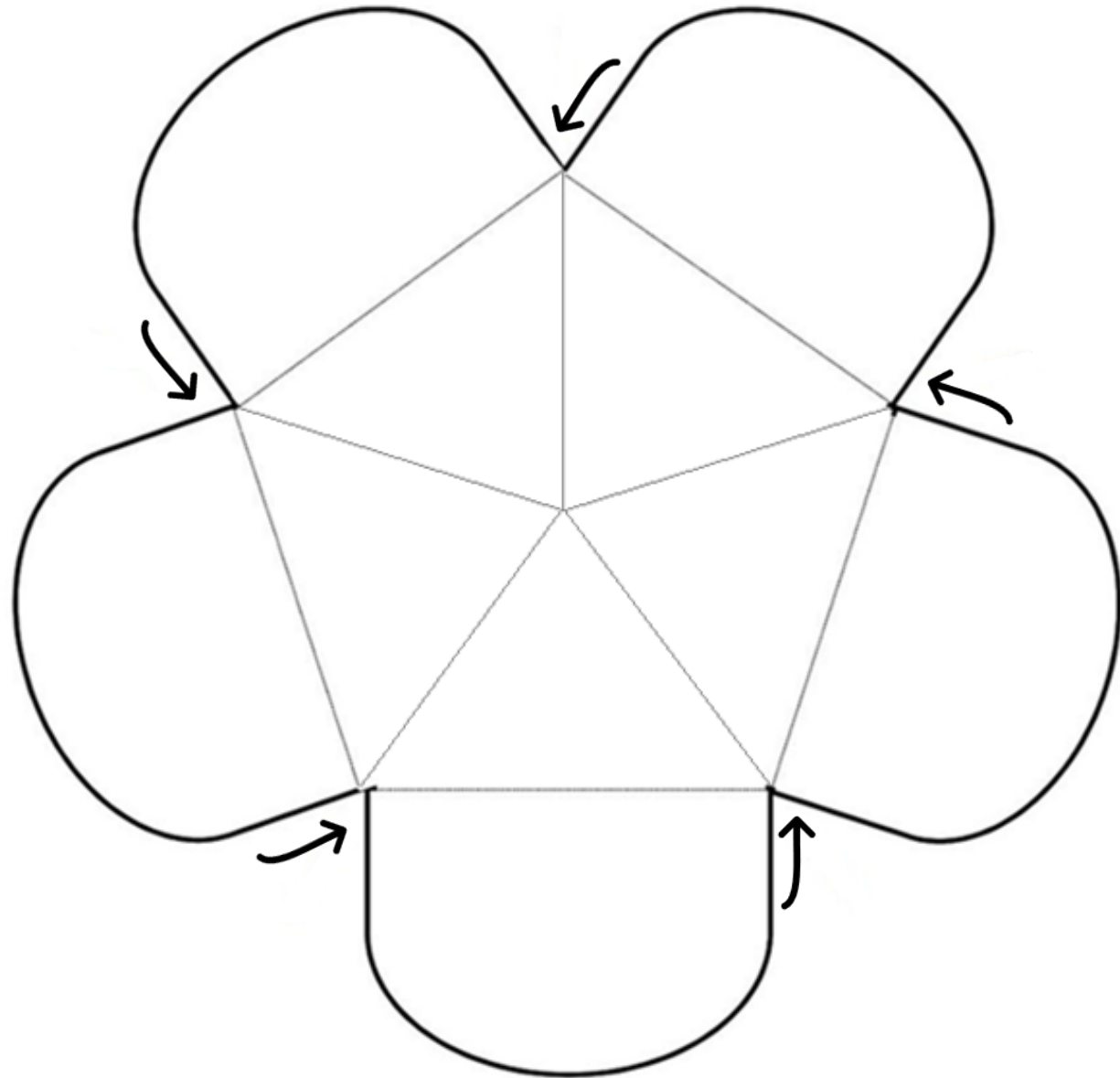
Mediul rural:  
\_\_\_\_\_  
\_\_\_\_\_

Structura etnică:  
\_\_\_\_\_  
\_\_\_\_\_  
\_\_\_\_\_  
\_\_\_\_\_

Pliază!

GRUPA 5

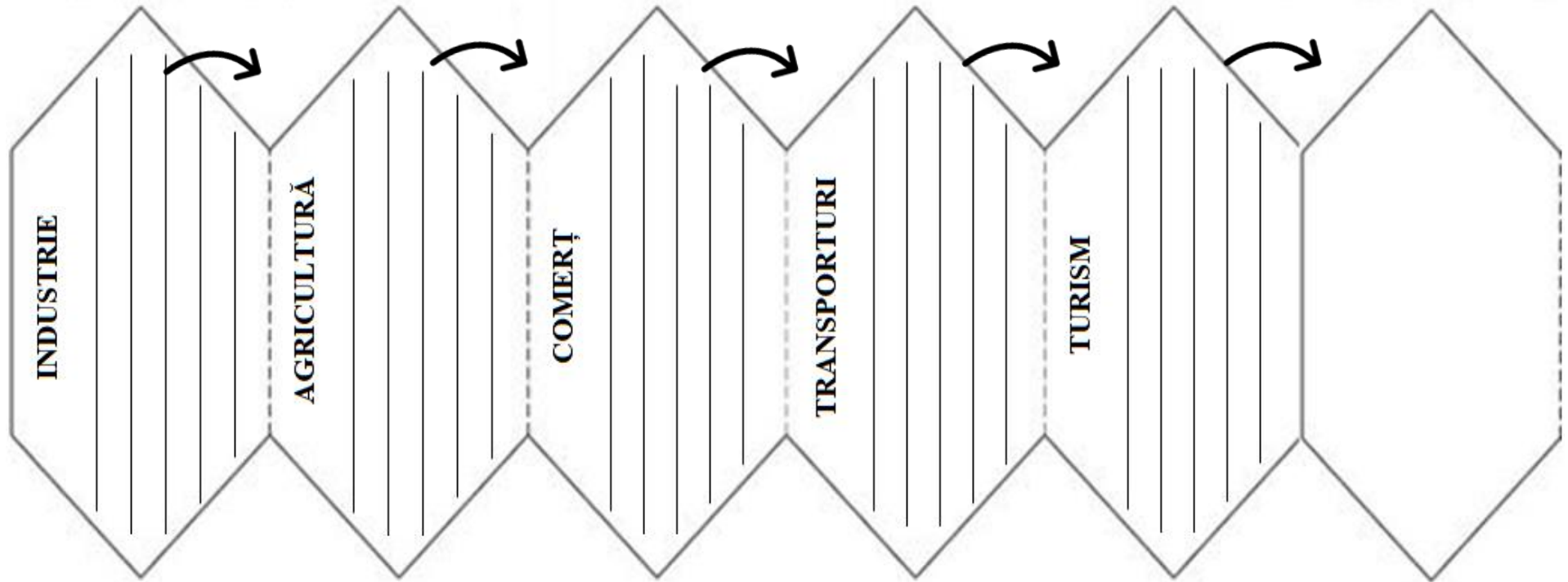
**RESURSELE  
NATURALE**





**GRUPA 6**

**ACTIVITĂȚILE  
ECONOMICE**

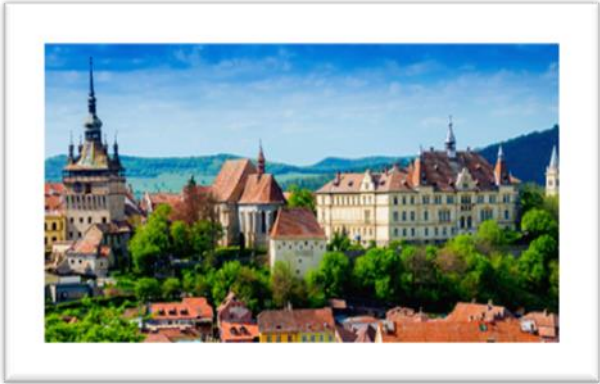
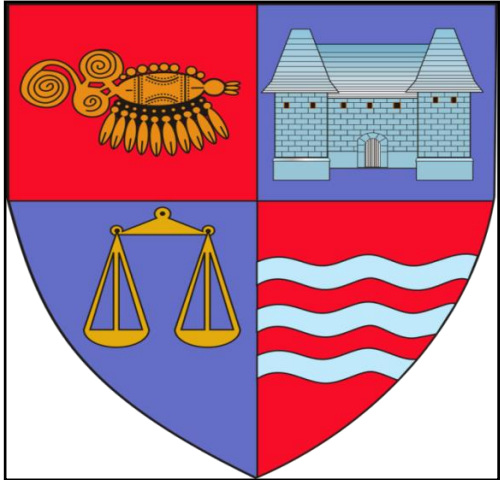


**CARTEA DE VIZITĂ  
A JUDEȚULUI MUREȘ**

<p>Two vertical lines on the left side of a large rounded rectangle, intended for a stamp or signature.</p>	<p>A series of vertical lines forming a ruled area for text.</p>
---	--

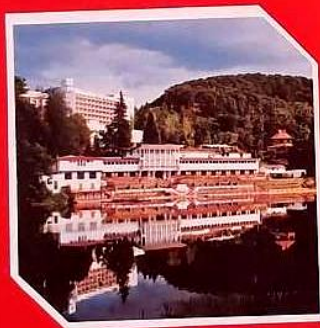
# LAPBOOK – Județul Mureș

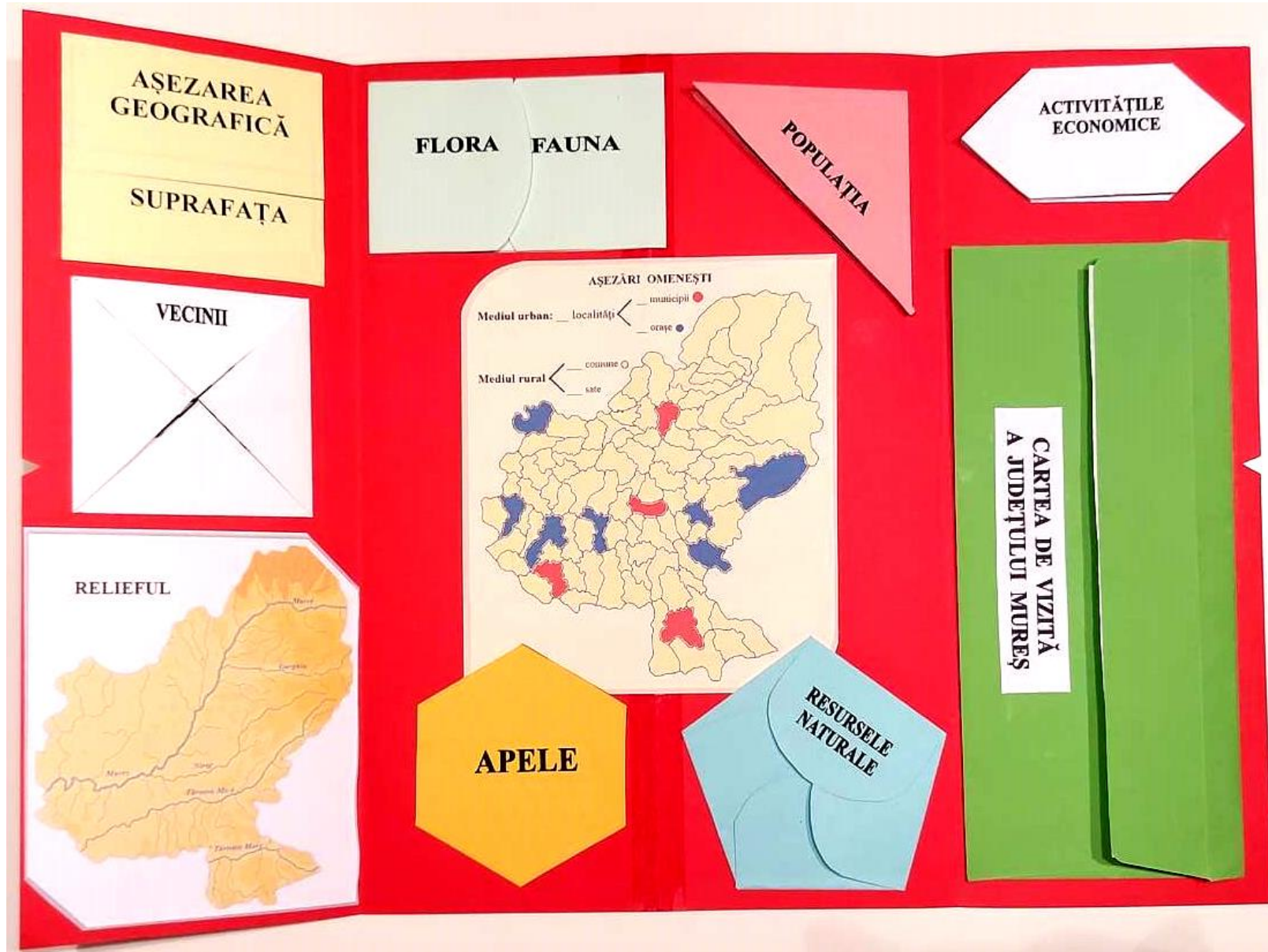
Coperta:





**JUDETUL  
MUREȘ**









**POPULAȚIA**

**INDUSTRIE**

- industria extractivă a gazelor naturale
- industria de rafinare și prelucrare a petrolului
- industria energiei electrice

**AGRICULTURA**

- culturile cereale (grâu, orz, ovăz și porumb), plante uleioase, plante furajere, sfeclă de zahăr, legume
- creșterea animalelor (bovine, ovine, porcine, păsări albe)

**COMERȚ**

- activități de comerț exterior și de comerț intern
- produse agricole, mijlocii de transport, echipamente auto

**TRANSPORTURI**

- rețea feroviară
- rețea rutieră
- aeroportul Internațional "Henri Coandă"

**TURISM**

- turism cultural
- turism balnear
- turism montan
- turism sportiv
- turism ecologic/agroturism

**RESURSE NATURALE**

**CAPITOLUL 1**

**ECONOMIA ROMÂNIEI**

... în anul 2010  
... din total  
... și obținut  
... de la  
... și obținut  
... de la





**Imaginile de pe copertă sunt preluate de pe următoarele site-uri:**

[https://ro.wikipedia.org/wiki/Jude%C8%9Bul\\_Mure%C8%99](https://ro.wikipedia.org/wiki/Jude%C8%9Bul_Mure%C8%99)

[https://ro.wikipedia.org/wiki/List%C4%83\\_de\\_comune\\_din\\_jude%C8%9Bul\\_Mure%C8%99](https://ro.wikipedia.org/wiki/List%C4%83_de_comune_din_jude%C8%9Bul_Mure%C8%99)

[https://ro.wikipedia.org/wiki/Palatul\\_Culturii\\_din\\_T%C3%A2rgu\\_Mure%C8%99](https://ro.wikipedia.org/wiki/Palatul_Culturii_din_T%C3%A2rgu_Mure%C8%99)

<https://cetateasighisoara.com/>

<https://www.romanian-adventures.ro/individual/Sovata-65175-7697>